

2005年1月7日

有機ELデバイス Life-Time Testシステム



このたびシステム技研(株)(本社所在地:神奈川県大和市)は、シンプルかつリーズナブルな有機ELデバイスのLife-Time Testシステム(寿命評価システム)をご紹介します。

シンプルな機能に特化したコンポーネントの組み合わせにより、ユーザー様の必要条件に併せシステムアップ可能なシステム構成です。有機ELデバイスの評価プロセスに柔軟に対応致します。

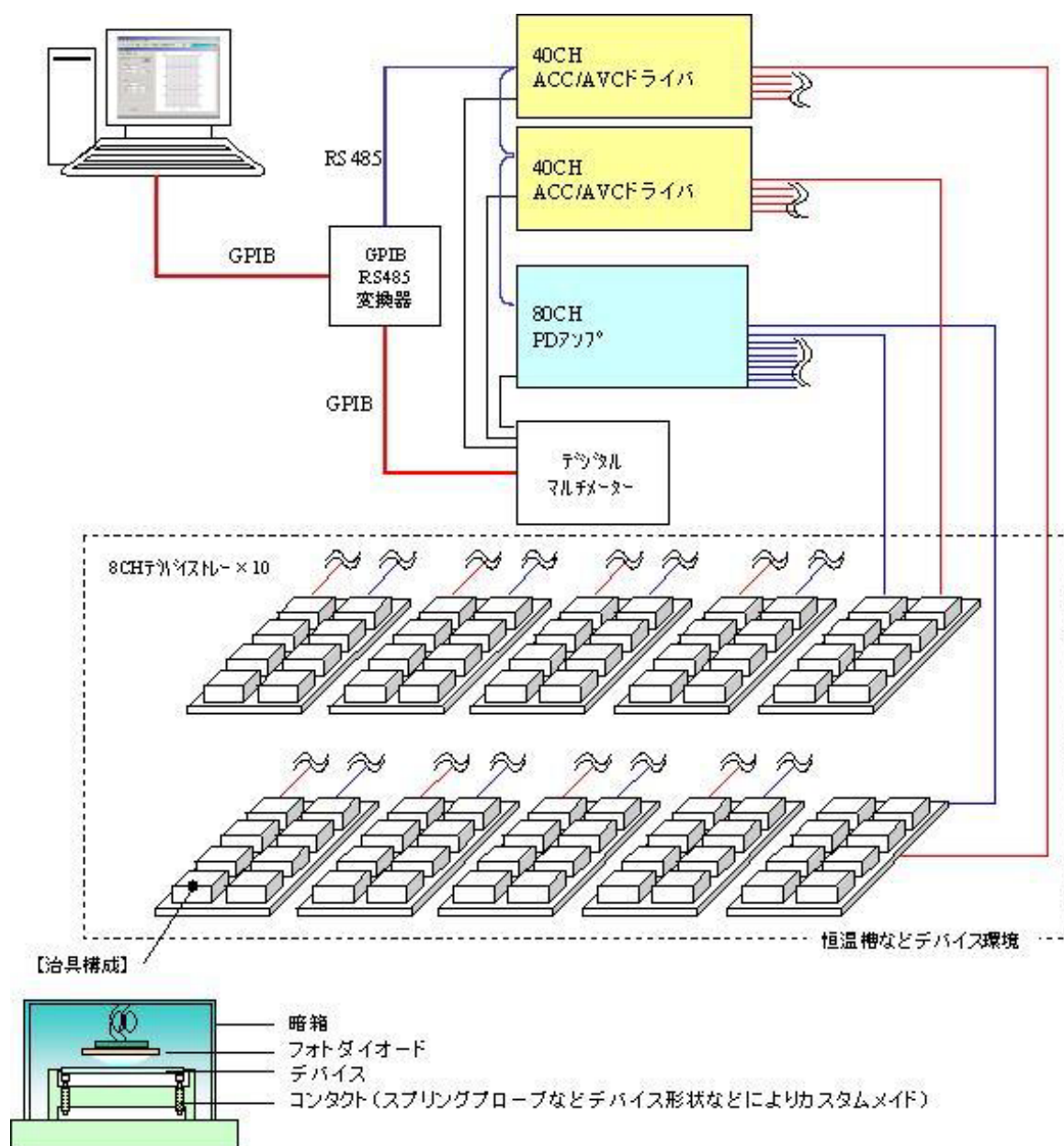


ハイスペック
4chACC/AVCドライブボード

**写真: 80ch ACC/AVCドライブ 寿命評価システム
(バーイン用恒温槽オプション)**

Product's Guide

■ システム構成概要(例:80chバーインシステム)



Product's Guide

■ 駆動電源部仕様

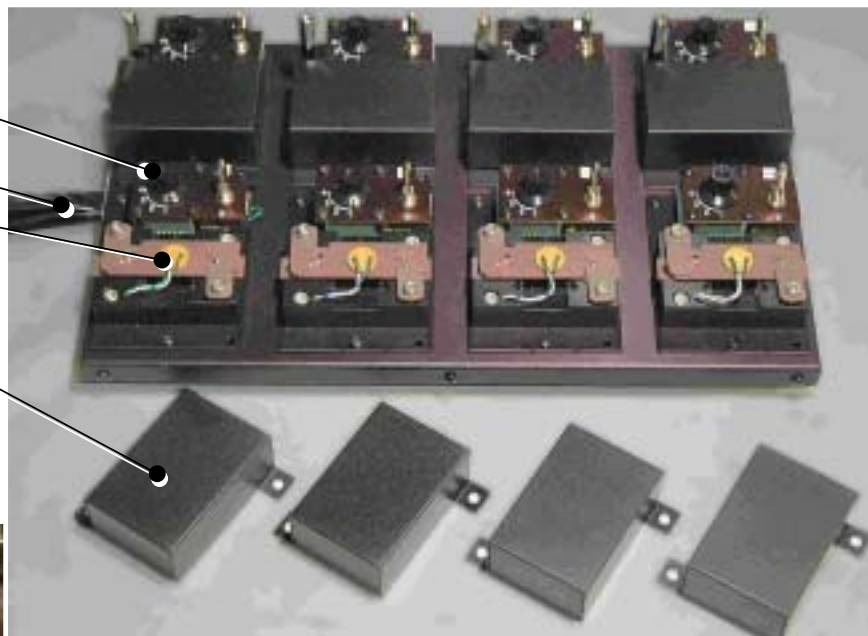
ACC/AVCドライバ

電源	AC100V 3A		
駆動CH数	最大40CH / BOX (4CH × 10ボード)		
駆動方式	ACC/AVCドライブ		
駆動極性	+ / -		
電流設定	0 - ±100mA 出力・検出3レンジを選択可能		
電圧設定	0 - ±20V		
パルス仕様	最大設定周期	10 ~ 150Hz	
	分解能	1Hz	
	デューティ	~ 99% / CW (最小デューティは周波数による)	
モニター	駆動電流、電圧 (max ± 30V ± 100mA)		
	読取精度、分解能	デジタルマルチメーター仕様による	
外部インターフェイス 機能	RS485	マルチドロップにより増設可能	
	CHセレクト	1 ~ 40CH	
	IF設定	3レンジ切替 最大100mA	
	VF設定	0 - ±30V	
	ACC/AVC切換	IF, VF設定により自動切換	
	パルス仕様	周期, デューティ設定	
	ドライブON/OFF	1 ~ 40CH	
	モニターセレクト	IF	1 ~ 40CH (1CH単位)
		VF	1 ~ 40CH (1CH単位)
レンジセレクト	IF	1 ~ 40CH (1CH単位・各CH3レンジ)	

Product's Guide

■ 治具部サンプル(お客様のデバイスに併せカスタムメイド致します。)

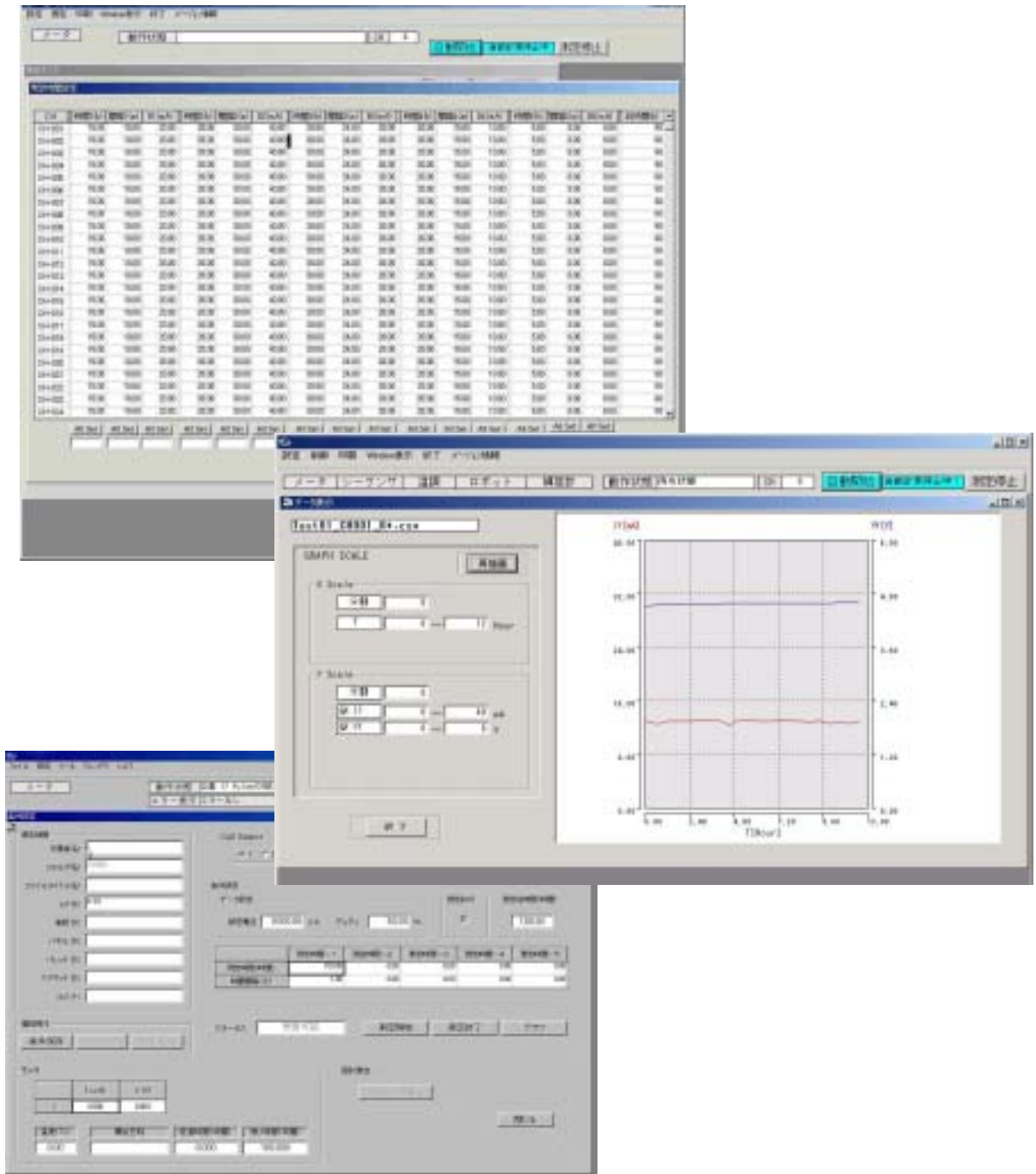
ピクセルセレクト用
ロータリースイッチ
フラットケーブル
フォトダイオード
暗箱



恒温槽に入れた状態

Product's Guide

- ソフトウェアサンプル(お客様のご要望に併せカスタムアップいたします。)



Product's Guide

■ 測定評価環境のご提案

システム技研は効率的な評価環境のご提案を致します。

たとえば。。

輝度計式精密IVL自動測定
デバイス毎の輝度補正を行い

治具ごと

フォトダイオード式エージング装置で
ライフタイムテスト



多チャンネル精密IVL自動測定装置

ライフタイムテストシステム (寿命評価装置)

【お問合せ】

システム技研株式会社

〒242-0001 神奈川県大和市下鶴間3854番地1テクノプラザ大和センタービル
TEL046-278-3580 FAX046-278-3588 URL:<http://www.systemg.co.jp>
担当：営業部 E-mail systemg@systemg.co.jp